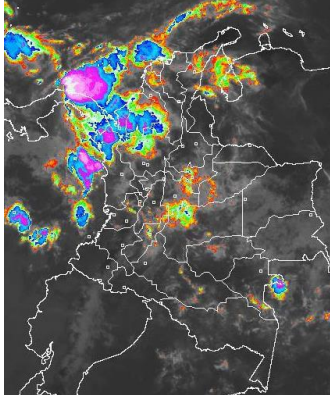


CONDICIONES HIDROMETEOROLÓGICAS ACTUALES

Durante las primeras horas de la jornada las lluvias más intensas y en algunos casos con presencia de actividad eléctrica se concentraron en el centro y sur de la región Caribe y norte de las regiones Pacífica y Andina. A lo largo de la mañana a disminuido la intensidad de las precipitaciones y la nubosidad en dichas zonas. En horas de la tarde y de la noche se estima un incremento de la nubosidad y de las lluvias sobre amplios sectores de la región Caribe, Norte y centro de la Andina, Norte y litoral central de la Pacífica y precipitaciones menos intensas sobre el oriente de la región Orinoquía y nororiental de la Amazónica; lluvias ligeras hacia el piedemonte de la Orinoquía y la Amazonia.

IMAGEN SATELITAL

Imagen IDEAM * 26 de agosto de 2015 * Hora 9:15 a. m. HLC.



PRONÓSTICO CONDICIONES METEOROLÓGICAS

ÁREA DEL VOLCÁN CERRO MACHÍN			
Cielo entre parcial y mayormente nublado, con precipitaciones de carácter ligero o lloviznas en finalizar la jornada.			
El SERVICIO GEOLOGICO COLOMBIANO lo reporta en nivel AMARILLO (III): CAMBIOS EN EL COMPORTAMIENTO DE LA ACTIVIDAD VOLCÁNICA . 4.80 -75.62			
ELEVACIÓN (pies)	DIRECCIÓN	VELOCIDAD	
		NUDOS	Km/h
10,000	SURESTE	5 - 10	9 - 18
18,000	ESTE	10 - 15	18 - 27
24,000	ESTE	10 - 15	18 - 27
30,000	NORESTE	5 - 10	9 - 18
ÁREA DEL VOLCÁN NEVADO DEL HUILA			
Predominio de tiempo seco en gran parte de la jornada con nubosidad variable.			
El SERVICIO GEOLOGICO COLOMBIANO lo reporta en nivel AMARILLO (III): CAMBIOS EN EL COMPORTAMIENTO DE LA ACTIVIDAD VOLCÁNICA . 2.92 -76.05			
ELEVACIÓN (pies)	DIRECCIÓN	VELOCIDAD	
		NUDOS	Km/h
10,000	SURESTE	5 - 10	9 - 18
18,000	SURESTE	5 - 10	9 - 18
24,000	ESTE	10 - 15	18 - 27
30,000	NORESTE	20 - 25	37 - 46
ÁREA DEL VOLCÁN GALERAS			
Predominio de tiempo seco en gran parte de la jornada con nubosidad variable.			
El SERVICIO GEOLOGICO COLOMBIANO lo reporta en nivel AMARILLO (III): CAMBIOS EN EL COMPORTAMIENTO DE LA ACTIVIDAD VOLCÁNICA . 1.55 -77.37			
ELEVACIÓN (pies)	DIRECCIÓN	VELOCIDAD	
		NUDOS	Km/h
10,000	SURESTE	5 - 10	9 - 18
18,000	SURESTE	5 - 10	9 - 18
24,000	ESTE	20 - 25	37 - 46
30,000	NORESTE	20 - 25	37 - 46
ÁREA DEL VOLCÁN NEVADO DEL RUIZ			
En horas de la tarde y noche se prevé lluvias entre ligeras.			
El SERVICIO GEOLOGICO COLOMBIANO lo reporta en nivel AMARILLO (III): CAMBIOS EN EL COMPORTAMIENTO DE LA ACTIVIDAD VOLCÁNICA . 4.89 -75.32			
ELEVACIÓN (pies)	DIRECCIÓN	VELOCIDAD	
		NUDOS	Km/h
10,000	SURESTE	5 - 10	9 - 18
18,000	ESTE	10 - 15	18 - 27
24,000	ESTE	10 - 15	18 - 27
30,000	NORESTE	5 - 10	9 - 18
ÁREA DEL COMPLEJO VOLCÁNICO CHILES-CERRO NEGRO DE MAYASQUER			
En la jornada se espera nubosidad variable con predominio de tiempo seco.			
El SERVICIO GEOLOGICO COLOMBIANO lo reporta en nivel AMARILLO (III): CAMBIOS EN EL COMPORTAMIENTO DE LA ACTIVIDAD VOLCÁNICA . 0.81 -77.93 //			
ELEVACIÓN (pies)	DIRECCIÓN	VELOCIDAD	
		NUDOS	Km/h
10,000	SURESTE	5	9
18,000	SURESTE	10 - 15	18 - 27
24,000	ESTE	10 - 15	18 - 27
30,000	NORESTE	10 - 15	18 - 27

LO MÁS DESTACADO

ALERTA ROJA. PARA TOMAR ACCIÓN **ALERTA NARANJA. PARA PREPARARSE** **ALERTA AMARILLA. PARA INFORMARSE**

LLUVIAS	Las precipitaciones más importantes se presentaron principalmente sobre sectores de las regiones Caribe y Andina. El mayor volumen se registró en el municipio de San Benito Abad (Sucre) , con 110.1 mm.
ALERTA ROJA	<ul style="list-style-type: none"> Por niveles altos en los ríos Iririda. Por alta probabilidad de incendios de la cobertura vegetal en sectores de las regiones Caribe y Andina.
ALERTA NARANJA	<ul style="list-style-type: none"> Probabilidad de crecientes súbitas en los ríos de alta pendiente de Antioquia. Por probabilidad moderada de incendios de la cobertura vegetal en sectores de las regiones Caribe y Andina. Por probabilidad moderada de deslizamientos de tierra en sectores inestables o de alta pendiente localizados en las regiones Andina, Pacífica y Orinoquía.

Consulte todos los días el pronóstico del tiempo y las alertas hidrometeorológicas vigentes del IDEAM, en un formato de calidad. Alrededor de las 7:30 a. m. está a disposición del público en www.ideam.gov.co. Se puede ver también en dispositivos móviles. [AQUÍ](#)

PRECIPITACIONES

A continuación se relacionan los municipios donde en las últimas 24 horas se registraron precipitaciones iguales o superiores a **30.0 mm**.

DEPARTAMENTO	MUNICIPIO
ANTIOQUIA	Zaragoza (89.0), San Francisco (84.0), Zaragoza (80.8), Yondó (72.0), Tamesis (62.3), Vegachi (56.0), Carepa (53.2), Santo Domingo (52.0), Apartado (45.0), San Roque (43.0), Turbo (42.0), Fredonia (39.0), Gómez Plata (37.0), Apartado (34.5), Alejandria (34.2), Peñol (30.1)
BOLIVAR	Mompox (40.2), María La Baja (35.5), Magangué (32.0), Córdoba (30.0)
BOYACA	San Pablo De Borbur (37.2)
CASANARE	Sabanalarga (47.0), Chámeza (32.0)
CAUCA	Timbiquí (55.0)
CESAR	El Paso (60.0), Chimichangua (50.0), Curumaní (42.4), Astrea (39.0), Pelaya (38.1), Gamarra (35.0), Valledupar (30.0)
CHOCO	Quibdó (32.5), Istmina (31.0)
CORDOBA	Tierralta (64.0), La Apartada (60.8), Montelíbano (52.0), Ciénaga De Oro (50.3), Sahagún (42.2)
MAGDALENA	Santa Ana (48.0), Plato (39.0), Santa Marta (34.0)
META	Villavicencio (45.0)
NORTE DE SANTANDER	Convención (71.2), Teorama (60.7), Ocaña (44.5), San Calixto (38.5), Cúcuta (35.4)
PUTUMAYO	Mocoa (34.0), San Francisco (31.4)
RISARALDA	Belén Umbría (31.4)
SANTANDER	Puerto Wilches (53.0), Puerto Parra (48.6), Guavatá (44.9), Sabana De Torres (41.1), Barrancabermeja (38.1), Confines (35.6)
SUCRE	San Benito Abad (110.1)

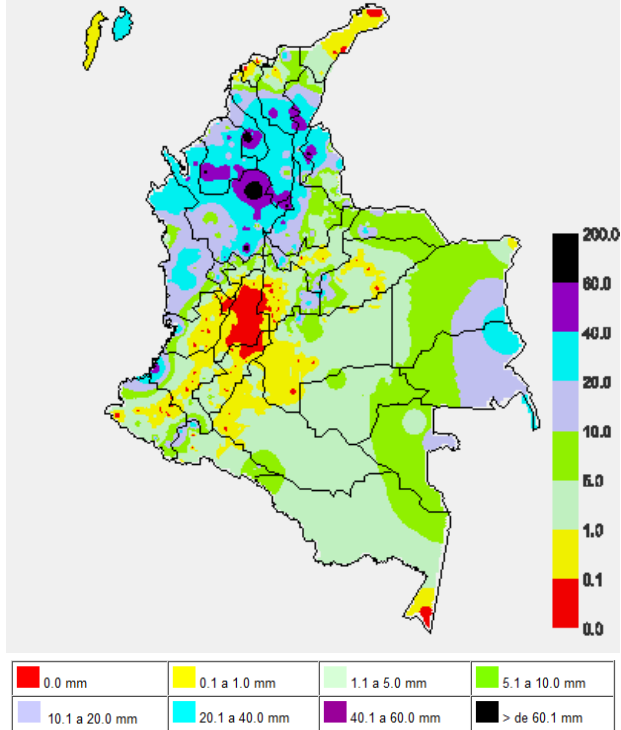
TEMPERATURAS MÁXIMAS

A continuación se relacionan los municipios donde en las últimas 24 horas se registraron temperaturas iguales o superiores a **35.0°C**.

DEPARTAMENTO	MUNICIPIO
AMAZONAS	Leticia (35.2)
ANTIOQUIA	Valparaiso (35.0)
ATLANTICO	Manatí (35.2)
CAUCA	Mercaderes (35.6)
CESAR	Valledupar (36.0), Agustín Codazzi (35.2)
CUNDINAMARCA	Jerusalén (39.0), Puerto Salgar (37.0)
HUILA	Villavieja (36.4)
LA GUAJIRA	Hatonuevo (37.4), Maicao (36.6), Urumita (35.6)
NORTE DE SANTANDER	Cúcuta (37.2)
TOLIMA	Natagaima (40.6), Armero (40.2), Saldaña (40.0), Ambalema (38.4), Guamo (37.4), Flandes (36.2), Espinal (36.2), Prado (35.8), Ibagué (35.6), Lérída (35.4)

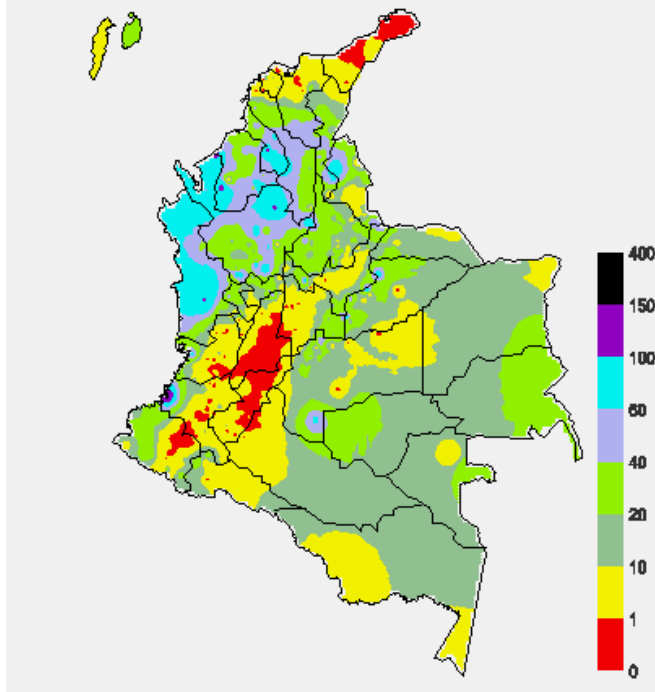
MAPA DE PRECIPITACIÓN DIARIA

Desde las 7:00 a.m. del día martes 25 de agosto hasta las 7:00 a.m. del día miércoles 26 de agosto de 2015



MAPA DE PRECIPITACIÓN ACUMULADA DE LOS ÚLTIMOS 3 DÍAS

Desde las 7:00 a.m. del día domingo 23 de agosto hasta las 7:00 a.m. del día miércoles 26 de agosto de 2015.



ESTADO DE LOS EMBALSES

A continuación se relacionan los volúmenes útiles diarios (expresados en porcentaje) de acuerdo con información consultada en la siguiente dirección electrónica de XM: <http://ido.xm.com.co/ido/SitePages/hidrologia.aspx?q=reservas>

ZONA	EMBALSE	VOLUMEN ÚTIL DIARIO (%)
ANTIOQUIA	AMANI	25.38
	MIRAFLORES	54.36
	PEÑOL	67.67
	PLAYAS	64.17
	PORCE II	33.40
	PORCE III	58.92
	PUNCHINÁ	49.53
	RIOGRAÑE2	65.66
	SAN LORENZO	70.88
	TRONERAS	47.53
CARIBE	URRÁ I	56.01
CENTRO	AGREGADO BOGOTÁ	61.32
	NEUSA	69.07
	SISGA	94.85
	TOMINÉ	55.27
	BETANIA	79.40
	MUÑA	94.00
	PRADO	36.11
	TOPOCORO	33.37
	CHUZA	100.03
	ESMERALDA	97.54
VALLE DEL CAUCA	GUAVIO	97.99
	ALTO ANCHICAYÁ	30.97
	CALIMA 1	47.93
	SALVAJINA	26.42

PRONÓSTICO METEOROLÓGICO

(Miércoles 26 y jueves 27 de agosto de 2015)

REGIÓN	PRONÓSTICO
SABANA DE BOGOTÁ	<p>MIÉRCOLES: En las primeras horas de la jornada son previstas precipitaciones especialmente sobre la zona nororiental de la ciudad con cielo entre parcialmente cubierto y cubierto. Al final de la tarde y hasta entrada la noche se estima que se registren lluvias ligeras en el oriente y sur de la ciudad y en algunos sectores del norte y occidente de la sabana.</p> <p>JUEVES: Se prevé que a diferentes horas de la jornada se presenten lluvias y/o lloviznas en el oriente de la ciudad y de la sabana.</p>
ANDINA	<p>MIÉRCOLES: Durante las primeras horas de la jornada se estiman lluvias fuertes al occidente de Antioquia; lluvias ligeras o lloviznas en diferentes sectores de los santanderes, Caldas, Risaralda, Cundinamarca, Boyacá y de Tolima. Para la tarde y noche se prevé que la mayor nubosidad se concentre en sectores de Antioquia, los santanderes y Boyacá, con precipitaciones entre ligeras y moderadas; lluvias de menor intensidad en áreas de Cundinamarca y Eje Cafetero. El resto de la región con predominio de tiempo seco.</p> <p>JUEVES: Los pronósticos indican que se incrementarán las precipitaciones en el norte de la región, especialmente en zonas de Antioquia, los santanderes y Boyacá, mientras que en sectores de Cundinamarca, norte de Tolima y en Caldas se esperan lluvias ligeras. Las lluvias de mayor intensidad son esperadas entrada la tarde y primeras horas de la noche. No se descarta la probabilidad de actividad eléctrica.</p>
CARIBE	<p>MIÉRCOLES: En las primeras horas de la jornada se estima que se presenten lluvias moderadas a fuertes en Córdoba, Sucre, Sucre de Bolívar; lluvias de menor intensidad en el resto de la región. En el transcurso de la tarde y noche se estima mayor actividad en el sur y centro de la región con precipitaciones entre ligeras y moderadas en sectores de Córdoba, Sucre y Bolívar. Precipitaciones menos intensas en la Sierra Nevada de Santa Marta. Probabilidad de actividad eléctrica.</p> <p>JUEVES: Se seguirán presentando las lluvias más intensas acompañadas en algunos casos por actividad eléctrica, iniciarán en la tarde hasta las primeras horas de la noche, en zonas de Córdoba, Sucre y Bolívar. Precipitaciones entre ligeras y moderadas en Cesar, Magdalena y en la Sierra Nevada de Santa Marta. No se descartan lloviznas en Atlántico.</p>
ARCHIPIÉLAGO DE SAN ANDRÉS, PROVIDENCIA Y SANTA CATALINA	<p>MIÉRCOLES: En San Andrés y Providencia se prevé nubosidad variada, con posibles lloviznas o lluvias ligeras, particularmente hacia el mediodía y primeras horas de la tarde.</p> <p>JUEVES: Se estima que predominen las condiciones de tiempo seco a lo largo de la jornada.</p>

CONTINUACIÓN DEL PRONÓSTICO METEOROLÓGICO

REGIÓN	PRONÓSTICO
MAR CARIBE	MIÉRCOLES: Cielo entre parcial y mayormente nublado con lluvias en el litoral central y sur de la región, y en alta mar en el occidente de la zona marítima. JUEVES: Son previstas lluvias en el occidente de la zona marítima en alta mar y en zona cercanas al Golfo de Urabá y a las costas de Córdoba en especial en las primeras horas del día y en la noche. Probabilidad de tormentas eléctricas.
PACÍFICA	MIÉRCOLES: Los pronósticos indican que durante la jornada se presentarán condiciones mayormente cubiertas a lo largo de la región, se estiman lluvias en la mañana en Chocó y Valle del Cauca. Entrada la tarde se activarán nuevamente y se presentarán además en Cauca donde son previstas precipitaciones de carácter ligero. Alta probabilidad de tormentas eléctricas. JUEVES: Se mantendrán las condiciones cubiertas en gran parte de la región. En la tarde se presentarán las lluvias más fuertes, son esperadas en Chocó y Valle del Cauca. Precipitaciones menos intensas en Nariño y Cauca. Alta posibilidad de actividad eléctrica.
INSULAR PACÍFICO	MIÉRCOLES: En Gorgona y Malpelo son previstas lluvias a diferentes horas de la jornada. No se descartan tormentas eléctricas. JUEVES: Se mantendrán las condiciones mayormente cubiertas con precipitaciones durante gran parte de la jornada. Alta posibilidad de tormentas eléctricas.
OCEANO PACÍFICO	MIÉRCOLES: Se prevén condiciones nubosas al norte y centro del área oceánica y litoral de la región Pacífica se prevén precipitaciones, en algunos casos acompañadas tormentas eléctricas en la madrugada y primeras horas de la mañana. En la tarde y algunas horas de la noche se estima disminución de la nubosidad y de las lluvias. JUEVES: Cielo mayormente nublado con lluvias de variada intensidad y acompañadas de tormentas eléctrica en alta mar y en cercanías al litoral de Chocó, Cauca y Valle del Cauca.
ORINOQUIA	MIÉRCOLES: Durante las primeras horas del día se estima cielo cubierto y lluvias ligeras en el centro de Meta. Después del mediodía se prevé precipitaciones en zonas de Vichada, piedemonte Llanero y en algunos sectores de Arauca, dichas condiciones se extenderán hasta entrada la noche. No se descarta la posibilidad de actividad eléctrica. JUEVES: Los pronósticos indican que los mayores volúmenes de precipitación se presentarán en el centro y norte de la región, especialmente en Casanare, Arauca y Vichada, mientras que en Meta son estimadas lluvias ligeras, las de mayor consideración se esperan en la tarde, con excepción de lluvias en el Piedemonte donde se intensificarán. Probabilidad de tormentas eléctricas.
AMAZÓNICA	MIÉRCOLES: Durante la mañana se estima cielo cubierto y lluvias ligeras sectorizadas en Vaupés y sur de Guainía. En la tarde prevalecerá cielo cubierto, hasta finalizar la tarde se estiman lluvias en Guainía, Guaviare, sectores de Amazonas y oriente de Putumayo. Luego entrada la noche se estima disminución en la intensidad. JUEVES: Se prevé que se presenten precipitaciones especialmente en el norte de la región en zonas de Guainía, Vaupés, Guaviare y en Caquetá, iniciarán en la tarde y se intensificarán en horas de la noche en Vaupés, Amazonas y Caquetá.

ALERTAS VIGENTES Y PRODUCTOS ADICIONALES

Para mayor información sobre el pronóstico del estado del tiempo, informes técnicos diarios, comunicados especiales, mapas diarios de temperaturas máximas y mínimas e información diaria de precipitación se sugiere consultar los siguientes enlaces:

- [MAPA DIARIO DE TEMPERATURA MÁXIMA.](#)
- [MAPA DIARIO DE TEMPERATURA MÍNIMA.](#)
- [INFORMACIÓN DIARIA DE PRECIPITACIÓN Y TEMPERATURA DE LOS PRINCIPALES AEROPUERTOS DEL PAÍS.](#)
- [MOSAICO MAPAS DE PRECIPITACIÓN DIARIA EN MILÍMETROS.](#)

REGIÓN CARIBE

ALERTA ROJA: INCENDIOS DE LA COBERTURA VEGETAL

Amenaza alta de ocurrencia de incendios de la cobertura vegetal en zonas de bosques, cultivos y pastos, localizados en los siguientes municipios y sectores aledaños:

DEPARTAMENTO	MUNICIPIOS
LA GUAJIRA	Albania, Barrancas, Hato Nuevo, Manaure, Riohacha y Uribia.

Especial atención amerita el Parque Nacional Natural de Macuira.

ALERTA NARANJA: INCENDIOS DE LA COBERTURA VEGETAL.

Amenaza moderada de ocurrencia de incendios de la cobertura vegetal en zonas de bosques, cultivos y pastos, localizados en los siguientes municipios y sectores aledaños:

DEPARTAMENTO	MUNICIPIOS
CESAR	Chimichagua.
LA GUAJIRA	Dibulla.
MAGDALENA	Nueva Granda, Plato, Santa Ana.

ALERTA NARANJA: DESLIZAMIENTOS DE TIERRA

Amenaza moderada de probabilidad de ocurrencia de deslizamientos de tierra en áreas inestables y de ladera de los municipios de:

DEPARTAMENTO	MUNICIPIOS
CESAR	González.
CÓRDOBA	Los Córdoba, Tierralta y Valencia.
SUCRE	Sucre.

ALERTA AMARILLA: CRECIENTES SÚBITAS EN LOS RÍOS DIRECTOS AL CARIBE.

Se mantiene este nivel de alerta por la persistencia de lluvias sobre sectores de la región del Caribe, las cuales podrían generar incrementos súbitos importantes en quebradas y ríos de esta región, destacándose los ríos Canalete, Mulatos en el sector del Urabá, el río León y otros afluentes de esta región.

ALERTA AMARILLA: INCREMENTO EN LOS NIVELES DEL RIO SAN JORGE.

Se mantiene este nivel de alerta por cuanto persisten las lluvias de carácter fuerte sobre sectores de la cuenca baja del río San Jorge que podrán ocasionar incremento en los niveles del río. El IDEAM hace un llamado a las autoridades locales de Gestión del Riesgo y pobladores asentados a lo largo de la ribera del río para tomar las medidas necesarias ante posibles incrementos en el nivel del río y las ciénagas asociadas.

REGIÓN ANDINA

ALERTA ROJA: INCENDIOS DE LA COBERTURA VEGETAL

Amenaza alta de ocurrencia de incendios de la cobertura vegetal en zonas de bosques, cultivos y pastos, localizados en los siguientes municipios y sectores aledaños:

DEPARTAMENTO	MUNICIPIOS
CAUCA	Argelia, Balboa, Bolívar, Cajibío, Caloto, Corinto, El Tambo, Florencia, Guachene, La Sierra, La Vega, Mercaderes, Miranda, Padilla, Páez (Belalcázar), Patía (El Bordo), Popayán, Puerto Tejada, Rosas, San Sebastián, Silvia, Sotará (Paispamba), Timbío, Toribio, Totoró, Villa Rica.
CUNDINAMARCA	Agua De Dios, Albán, Apulo, Arbeláez, Beltrán, Bituima, Cabrera, Cucunubá, Fúquene, Fusagasugá, Girardot, Guaduas, Guachetá, Guataquí, Jerusalén, Guayabal De Siquima, Jerusalén, Nariño, Nilo, Nocaima, Pandi, Pulí, Ricaurte, Sasaima, San Bernardo, San Juan De Rio Seco, Susa, Tibacuy, Tocaima, Ubaté, Venecia.
HUILA	Agrado, Aipe, Algeciras, Altamira, Baraya, Colombia, Garzón, Gigante, Guadalupe, Íquira, La Plata, Neiva, Paicol, Palermo, Pital, Rivera, Santa María, Tarqui, Tello, Teruel, Tesalia, Villavieja.
NARIÑO	Albán (San José), Ancuyá, Arboleda (Berruecos), Belén, Buesaco, Chachagüí, Colón (Génova), Consacá, Cuaspud (Carlosama), Cumbal, Cumbitara, El Charco, El Peñol, El Rosario, El Tablón, El Tambo, Guachucal, Guaitarilla, Imués, La Cruz, La Florida, La Llanada, La Unión, Leiva, Linares, Los Andes (Sotomayor), Mallama (Piedrancha), Nariño, Pasto, Policarpa, Providencia, Samaniego, San Bernardo, San Lorenzo, San Pablo, San Pedro De Cartago (Cartago), Sandoná, Santa Cruz (Guachavés), Sapuyes, Taminango, Túquerres, Yacuanquer.
NORTE DE SANTANDER	Cúcuta, San Cayetano.
QUINDIO	Génova, Pijao, Quimbaya, Salento.
TOLIMA	Alpujarra, Alvarado, Ambalema, Anzoátegui, Armero (Guayabal), Ataco, Cajamarca, Carmen De Apicalá, Chaparral, Coello, Coyaima, Cunday, Dolores, Espinal, Falan, Flandes, Guamo, Ibagué, Icononzo, Lérída, Melgar, Murillo, Natagaima, Ortega, Piedras, Planadas, Prado, Purificación, Rioblanco, Roncesvalles, Rovira, Saldaña, San Antonio, San Luis, Santa Isabel, Suárez, Valle De San Juan, Venadillo, Villarrica.
VALLE DEL CAUCA	Bolívar, Buga, Bugalagrande, Cali, Candelaria, Dagua, El Cerrito, Florida, Ginebra, Guacarí, Jamundí, La Cumbre, Palmira, Pradera, Roldanillo, Sevilla, Trujillo, Tuluá, Vijes, Yumbo, Zarzal.

ALERTA NARANJA: INCENDIOS DE LA COBERTURA VEGETAL

Amenaza moderada de ocurrencia de incendios de la cobertura vegetal en zonas de bosques, cultivos y pastos, localizados en los siguientes municipios y sectores aledaños:

DEPARTAMENTO	MUNICIPIOS
BOYACA	Sora, Tunja.
CAUCA	Buenos Aires, Jambaló, Morales, Puracé (Coconuco), Santander De Quilichao, Suárez.
CUNDINAMARCA	Anapoima, Quipile, San Francisco, Silvania, Supatá, Tenjo, Utica, Vergara.
HUILA	Santa María.
NARIÑO	Aldana, Contadero, Funes, Gualmatán, Iles, Ipiales, Ospina, Pupiales, Tangua
NORTE DE SANTANDER	Cáchira, Gramalote.
VALLE DEL CAUCA	Alcalá.

Especial atención ameritan los Parques Nacionales Naturales Los Nevados, Las Hermosas, Nevado del Huila, Cordillera de Los Picachos, Galeras y los Farallones de Cali.

ALERTA NARANJA: DESLIZAMIENTOS DE TIERRA

Amenaza moderada de probabilidad de ocurrencia de deslizamientos de tierra en áreas inestables y de ladera de los municipios de:

DEPARTAMENTO	MUNICIPIOS
ANTIOQUIA	Amalfi, Anorí, Cáceres, El Bague, Arboletes, Carmen de Viboral, Concepción, Granada, Remedios, San Francisco, San Juan de Urabá, San Luis, Santo Domingo, Segovia, Sonsón, Tarazá, Valdivia, Vegachí, Yalí y Zaragoza.
NORTE DE SANTANDER	Convención, Ocaña, San Calixto y Teorama.

ALERTA NARANJA: PROBABILIDAD DE CRECIENTES SÚBITAS EN LOS RÍOS DE MONTAÑA DEL DEPARTAMENTO DE ANTIOQUIA, ESPECIALMENTE EN EL RÍO NECHÍ

Se mantiene esta alerta por la persistencia e intensidad de las lluvias en las cuencas de aporte que han ocasionado incrementos súbitos en los niveles del río Nechí. Esta condición es similar en otros afluentes del área como los ríos San José, Tenche, El Bague, Taraza, Nare, Arma, y las quebradas y principales afluentes al río Cauca en esta zona del departamento. El IDEAM recomienda a las autoridades locales y a la población en general mantener atento seguimiento al comportamiento de los niveles de estos ríos.

REGIÓN PACÍFICA**ALERTA NARANJA: DESLIZAMIENTOS DE TIERRA**

Amenaza moderada de probabilidad de ocurrencia de deslizamientos de tierra en áreas inestables y de ladera de los municipios de:

DEPARTAMENTO	MUNICIPIOS
CAUCA	El tambo, Guapi, López y Timbiquí.
CHOCÓ	Atrato (Yuto), Bagadó, Cértegui, Condoto, Istmina, Lloró, Medio Atrato (Beté), Medio San Juan (Andagoya), Quibdó, Río Iró (Santa Rita), Río Quito (Paimadó, Tadó y Unión Panamericana (Animas)
VALLE DEL CAUCA	Buenaventura.

REGIÓN ORINOQUIA**ALERTA ROJA: NIVELES ALTOS EN EL RÍO INÍRIDA**

Se mantiene este nivel de alerta dado que persisten los valores altos y por encima de las cotas críticas de afectación de los sectores más bajos del municipio de Inírida, sin embargo, se destaca la tendencia sostenida de descenso lento en que se ha mantenido el nivel durante todo el mes de agosto.

ALERTA NARANJA: DESLIZAMIENTOS DE TIERRA

Amenaza moderada de probabilidad de ocurrencia de deslizamientos de tierra en áreas inestables y de ladera de los municipios de:

DEPARTAMENTO	MUNICIPIOS
CASANARE	Támara y Pore.
META	Acacias.

ALERTA AMARILLA: NIVELES ALTOS EN EL RÍO ARAUCA

Se mantiene esta alerta dadas las persistentes lluvias acompañadas de descargas eléctricas que se registraron en diferentes sectores de la cuenca del río Arauca, las cuales pueden generar incrementos súbitos en los niveles de los principales afluentes de la cuenca alta, tales como los ríos Chitagá Venagá, Margua, Cobugón, San Miguel, Banadía, Satoca, Bojabá, Cobaría y Royota. El IDEAM mantiene la recomendación para que pobladores ribereños permanecer atentos antes las variaciones de nivel en estos ríos.

REGIÓN AMAZÓNICA**CONDICIONES NORMALES****MAR CARIBE****ALERTA AMARILLA: PLEAMAR**

Hasta el próximo 30 de agosto del presente año, se espera una de las pleamares más significativas del mes asociada con la marea astronómica, se sugiere a habitantes costeros estar atentos a la evolución del fenómeno.

ALERTA AMARILLA: TIEMPO LLUVIOSO

En amplios sectores del occidente del mar Caribe, en especial sobre el Golfo de Urabá y litoral de Córdoba se advierten lluvias durante la jornada con posibilidad en algunos casos de tormentas eléctricas y ráfagas de viento; se sugiere a pescadores y usuarios de embarcaciones menores consultar con las Capitanías de puerto antes de zarpar en zonas de inminente tempestad.

OCÉANO PACÍFICO**ALERTA AMARILLA: TIEMPO LLUVIOSO**

Se estiman lluvias de variada intensidad en gran parte del área, a lo largo de la jornada; sin embargo, las lluvias más fuertes, acompañadas de actividad eléctrica, se esperan sobre el centro y norte del Pacífico colombiano, tanto en cercanías al litoral como mar adentro. Por lo tanto, se sugiere a pescadores y usuarios de embarcaciones menores consultar con las Capitanías de puerto antes de zarpar en zonas de inminente tempestad.

ALERTA ROJA. PARA TOMAR ACCIÓN Advierte a los sistemas de prevención y atención de desastres sobre la amenaza que puede ocasionar un fenómeno con efectos adversos sobre la población, el cual requiere la atención inmediata por parte de la población y de los cuerpos de atención y socorro. Se emite una alerta sólo cuando la identificación de un evento extraordinario indique la probabilidad de amenaza inminente y cuando la gravedad del fenómeno implique la movilización de personas y equipos, interrumpiendo el normal desarrollo de sus actividades cotidianas.

ALERTA NARANJA. PARA PREPARARSE Indica la presencia de un fenómeno. No implica amenaza inmediata y como tanto es catalogado como un mensaje para informarse y prepararse. El aviso implica vigilancia continua ya que las condiciones son propicias para el desarrollo de un fenómeno, sin que se requiera permanecer alerta.

ALERTA AMARILLA. PARA INFORMARSE Es un mensaje oficial por el cual se difunde información. Por lo regular se refiere a eventos observados, reportados o registrados y puede contener algunos elementos de pronóstico a manera de orientación. Por sus características pretéritas y futuras difiere del aviso y de la alerta, y por lo general no está encaminado a alertar sino a informar.

CONDICIONES NORMALES Indica que no existe ninguna clase de alerta para la región o zona mencionada.

°C: grados Celsius; m: metros; mm: milímetros; msnm: metros sobre nivel del mar;

Km/h: kilómetros por hora

GOES: Geostationary Operational Environmental Satellites (Satélite Geoestacionario Operacional Ambiental).

GOES-13 es el designado GOES-Este, localizado en 75° W sobre el ecuador geográfico.

HLC: hora local colombiana

PNN: Parque Nacional Natural; SFF: Santuario de Fauna y Flora

Omar FRANCO TORRES, Director General
Christian EUSCÁTEGUI COLLAZOS, Jefe Oficina del Servicio de Pronósticos y Alertas

Profesionales de turno:

Juan Pérez, Mirovan SVERKO, Gloria ARANGO, Sonia BERMUDEZ, Juan BARRIOS y Juan Francisco ALAMEDA.

Internet: <http://www.ideam.gov.co>

Correos electrónicos: servicio@ideam.gov.co, alertas@ideam.gov.co

Calle 25 d # 96b - 70, piso 3. Bogotá, D.C.

Teléfono: 3075625 ext. 1334-1336.

Síguenos en: Twitter: @IDEAM Colombia; Facebook: www.facebook.com/ideam.instituto
YouTube: Canal de Instituto IDEAM / <http://www.youtube.com/user/institutoIDEAM>